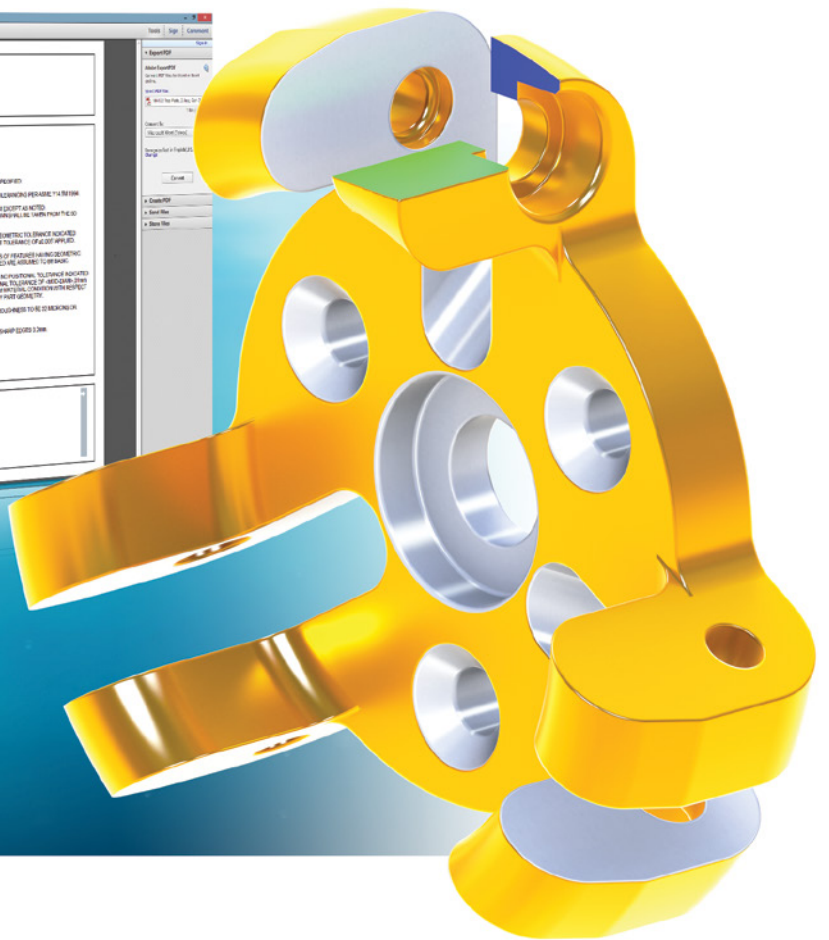
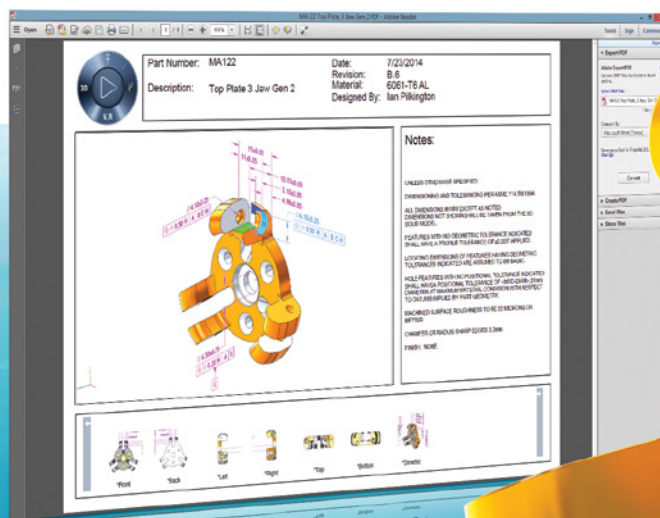


SOLIDWORKS MBD

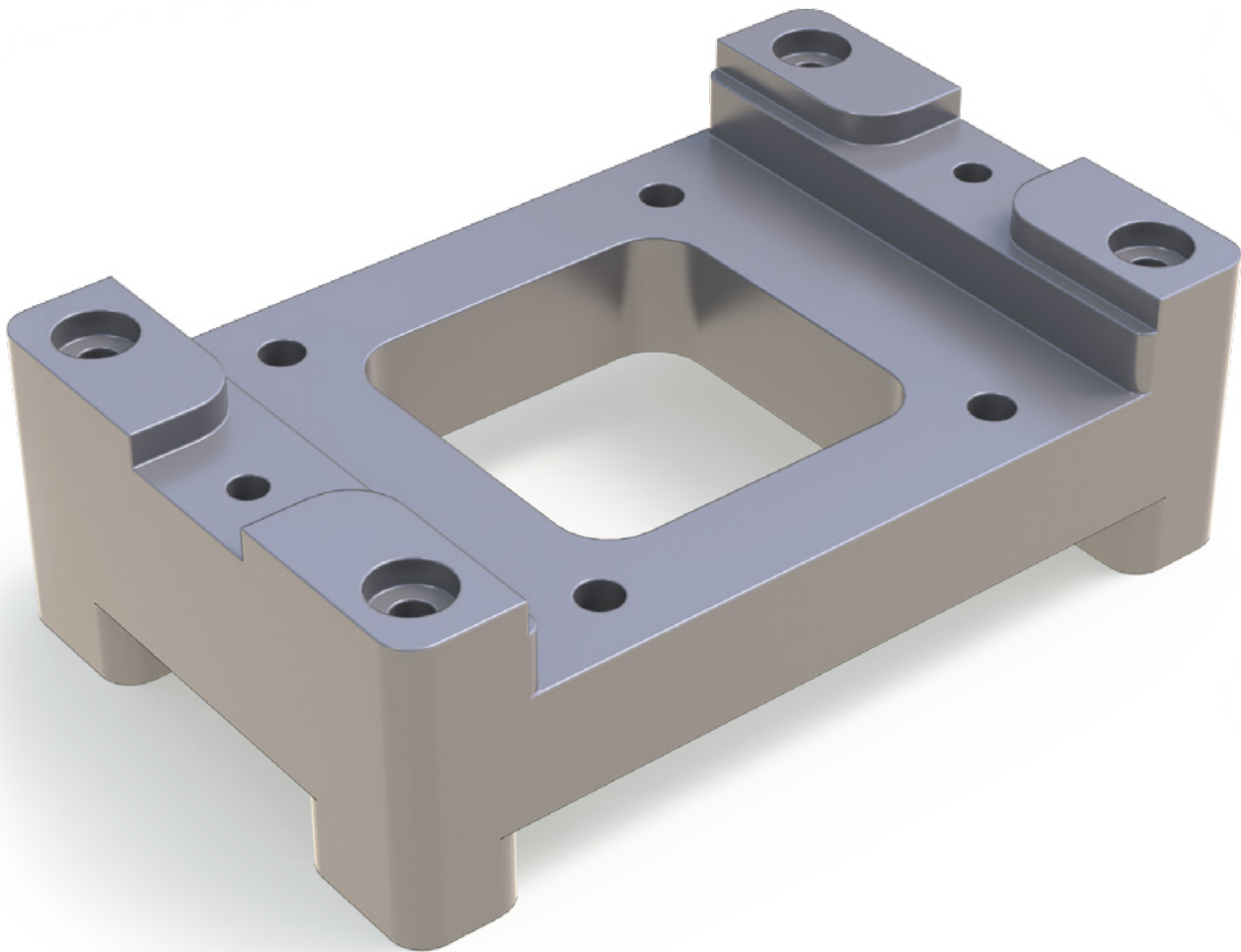
HABILITE OPERAÇÕES POR MÉTODO DRAWINGLESS COM PROJETO BASEADO EM MODELO



OTIMIZE SUAS OPERAÇÕES

Quanto tempo, dinheiro e recursos você gasta na criação e manutenção de desenhos 2D tradicionais? Quais são os problemas típicos encontrados? Conforme o projeto 3D se torna mais prevalente, as limitações dos desenhos 2D tradicionais se tornam mais aparentes: criação e manutenção caras e demoradas; propensos à disparidade com o modelo 3D (resultando em um enorme desperdício de produção); incompatíveis com as normas amplamente aceitas e obrigatórias do setor.

O SOLIDWORKS® MBD (Model Based Definition, Definição baseada em modelo) é solução integrada de produção por método drawingless para software de projetos 3D do SOLIDWORKS. Com o SOLIDWORKS MBD, é possível comunicar as informações sobre produto e fabricação (PMI, product and manufacturing information) diretamente em 3D para contornar processos em 2D demorados e eliminar potenciais problemas. As empresas que utilizam metodologias de definição baseadas em modelo relatam economias em várias áreas, incluindo reduções de erros de fabricação, desperdícios e custos de retrabalho e aquisição para peças compradas¹.



OPERAÇÃO POR MÉTODO DRAWINGLESS PARA OTIMIZAR E ACELERAR A PRODUÇÃO

O SOLIDWORKS MBD ajuda as empresas a definirem, organizarem e publicarem PMI 3D, como dados de modelo 3D em formatos de arquivos padrão do setor (como arquivos do SOLIDWORKS, eDrawings® e PDF 3D). Ele guia o processo de fabricação diretamente em 3D, ajudando a otimizar a produção, diminuir o tempo de ciclo, reduzir erros e ficar em conformidade com as normas do setor, como a Military-Standard-31000A, ASMEY 14.41, ISO 16792, DIN ISO 16792 e GB/T 24734.

O SOLIDWORKS MBD define dados, como modelos de produtos, dimensões, tolerâncias geométricas, acabamentos de superfície, símbolos de soldagem, lista de materiais (BOM, Bill of Materials), chamadas, tabelas, notas, metapropriedades e outras anotações, dentro do ambiente do SOLIDWORKS 3D em PMI 3D. Uma vez que todas as informações necessárias para guiar a operação são integradas aos modelos 3D, os desenhos 2D tradicionais não são mais necessários. As intuitivas e interativas PMI em 3D fornecidas pelo SOLIDWORKS MBD atendem a vários casos de uso operacionais, como desenhos de engenharia para peças e montagens, solicitação de orçamento (RFQ, Request for Quote) e relatórios de inspeção. Elas também ajudam vários departamentos e partes interessadas da operação, como projeto, aquisição, fabricação, montagem, qualidade, vendas, marketing, cliente e fornecedores.

O SOLIDWORKS MBD ACELERA O TEMPO DE PRODUÇÃO DOS PROJETOS

Defina as PMIs diretamente em 3D

O SOLIDWORKS MBD define as PMIs diretamente em 3D, o que evita despesas e tempo associados ao desenvolvimento de desenhos em 2D e que pode chegar a 50% do custo de desenvolvimento total. Criar PMIs em 3D também ajuda a acelerar a comunicação, diminuir o tempo de orçamento de fornecedores e a reduzir erros graças à sua transparência de dados em 3D, interatividade e abundantes metapropriedades.

Apresente os dados 3D de maneira clara e estruturada

Além da definição de PMI em 3D, o SOLIDWORKS MBD organiza os dados abundantes em apresentações 3D claras e estruturadas com diferentes visualizações e configurações de exibição. Ele pode até mostrar e ocultar de maneira inteligente as anotações 3D enquanto modelo é girado para fornecer mais clareza e, ao mesmo tempo, respeita todas as anotações críticas para as funções.

Personalize templates de saída 3D

O SOLIDWORKS MBD oferece um conjunto abrangente de templates predefinidos pronto para uso. Vários aspectos do template de saída 3D, como layout, empresa ou logotipos de departamento; viewport e miniaturas 3D; descrições de textos; links de metapropriedade e tabelas também podem ser personalizados para atender a entregas específicas, como desenhos de engenharia, RFQ e relatórios de inspeção. Depois de configurados, esses templates podem servir como diretrizes de processos internos e externos para todos os departamentos, como fabricação, operações, qualidade e aquisição.

Produza e distribua dados 3D para processos existentes

O SOLIDWORKS MBD publica formatos de arquivos amplamente aceitos, como arquivos do eDrawings® e PDF 3D, que costumam ser usados nos processos existentes. Os arquivos do eDrawings podem ser abertos em uma versão gratuita do eDrawings Viewer. O PDF 3D pode ser visualizado com uma variedade de ferramentas gratuitas, incluindo o Adobe™ Reader. Além de fornecer informações associativas, como notas de engenharia, BOM e metapropriedades abundantes, também é possível explorar o modelo em 3D com visualização panorâmica, zoom, rotação, medição, criação de seções e outras ferramentas 3D.

Em conformidade com os padrões do setor

O SOLIDWORKS MBD ajuda as empresas a ficarem em conformidade com padrões predominantes no setor, como a MIL-STD-31000A, ASME Y14.41, ISO 16792, DIN ISO 16792 e GB/T 24734. Estar em conformidade garante vantagens competitivas para ganhar mais contratos e entregar projetos com requisitos rígidos dentro do prazo e do orçamento.

Compartilhe, archive e reutilize dados 3D inteligentes

O SOLIDWORKS MBD ajuda a compartilhar, arquivar e reutilizar diretamente dados 3D inteligentes, incluindo geometria, PMI, vistas e dados para que você e seus fornecedores não percam tempo criando desenhos 2D tradicionais.

Colabore com partes interessadas internas e externas

Precisa de anotações da unidade de fabricação ou fornecedores externos? Com o SOLIDWORKS MBD, isso não é um problema! Seus colaboradores podem facilmente analisar e comentar nos projetos no formato SOLIDWORKS, eDrawings ou PDF 3D. Os comentários são salvos no formato 3D para análise, aprovação, modificação ou arquivamento.

Trabalhe lado a lado com desenhos e impressões 2D

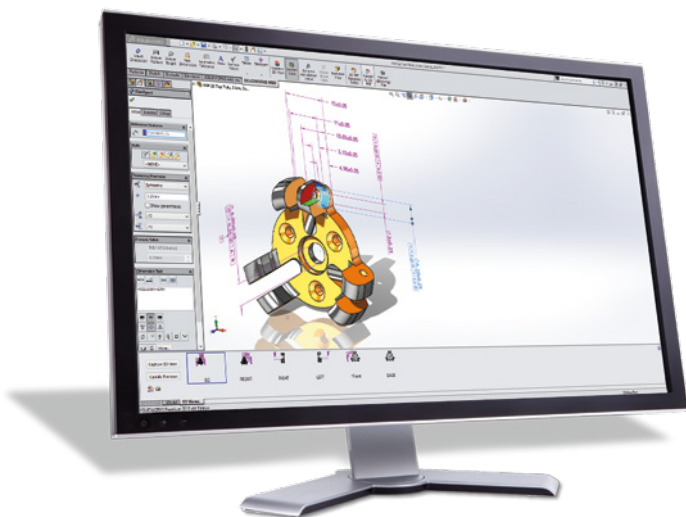
O SOLIDWORKS MBD se integra perfeitamente com desenhos 2D do SOLIDWORKS. As PMIs e vistas criadas em 3D estão prontas para serem usadas novamente em 2D. Crie vistas que contêm geometria e PMIs de maneira simples usando o editor de templates integrado.



Capture dados completos do produto, incluindo informações de formulário e BOM, em várias vistas 3D que podem ser facilmente exportadas nos formatos padrão do setor.

SOLUÇÃO DE DESENVOLVIMENTO DE PRODUTOS SOLIDWORKS

O SOLIDWORKS proporciona aos usuários um ambiente de desenvolvimento 3D intuitivo que aumenta a produtividade dos recursos de projeto e engenharia para criar produtos superiores de modo mais rápido, eficiente e econômico. Conheça a gama completa do SOLIDWORKS para projetos, simulação, comunicação técnica e gerenciamento de dados em www.solidworks.com/ptb_products2015.



REQUISITOS DO SISTEMA

- Windows® 7 (64 bits) ou Windows 8 (64 bits)
- 2 GB de RAM (mínimo)
- 5 GB de espaço livre em disco (mínimo)
- Placa de vídeo (recomendam-se as certificadas)
- Processador Intel® ou AMD®
- DVD ou conexão à Internet de banda larga
- Internet Explorer® 8 ou posterior

Para detalhes adicionais, visite www.solidworks.com/ptb_systemrequirements.

SAIBA MAIS

Para saber mais sobre o SOLIDWORKS MBD, acesse www.solidworks.com/ptb_mbd ou entre em contato com a **revenda local SOLIDWORKS autorizada**.

Nossa plataforma **3DEXPERIENCE**, que oferece um amplo portfólio de soluções, é a base da nossa linha de aplicativos presentes em 12 setores do mercado.

A Dassault Systèmes, a empresa **3DEXPERIENCE**®, fornece universos virtuais às empresas e aos profissionais para que possam imaginar inovações sustentáveis. Suas soluções líderes mundiais transformam o modo como os produtos são projetados, fabricados e assistidos. As soluções de colaboração da Dassault Systèmes incentivam a inovação social, expandindo as possibilidades para o mundo virtual a fim de melhorar o mundo real. O grupo agrega valor a mais de 170.000 clientes de todos os portes, em todos os setores e em mais de 140 países. Para obter mais informações, acesse www.3ds.com/pt-br.



3DEXPERIENCE®